

LUNA  
WALLS



САГА



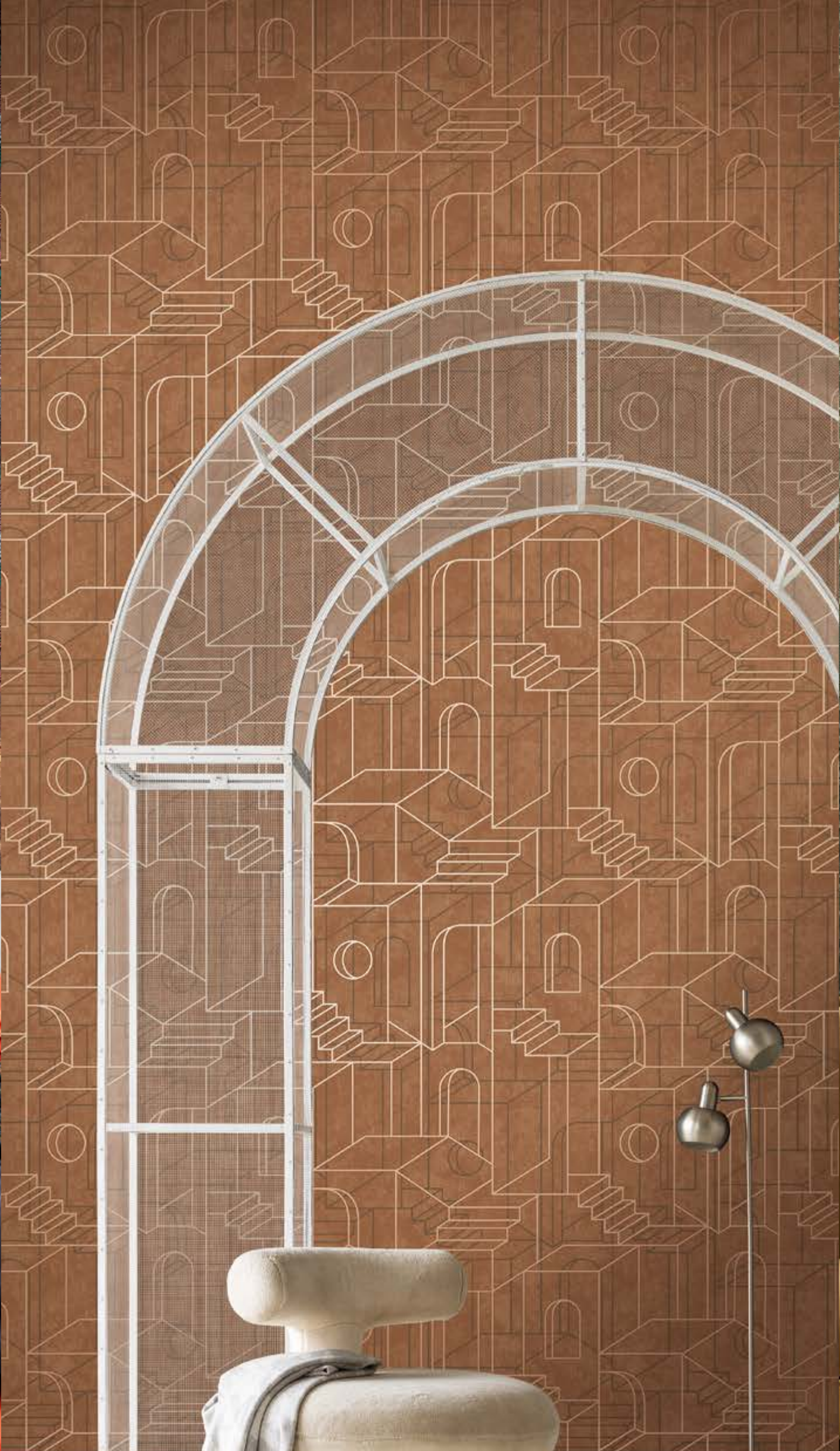
## Коллекция обоев «Сага»

— это тонкое обращение к многогранной теме синтеза искусств, смелая попытка соединить вместе живопись и литературу. Основой этой коллекции стал новый, трансформированный, романтизированный взгляд на изображение природы с помощью кисти художника и слова. Что здесь первично: иллюстрация или текст? Или они существуют только как единое целое, как одна большая история? Поиск ответа на эти поистине философские вопросы — увлекательный путь, который не заканчивается даже на последней странице каталога.

При создании паттернов для этой коллекции был сделан акцент на стиле 1960-70-х годов. Сохранив элегантную плавность линий, простоту и наивность форм, авторы придали рисункам актуальное звучание с помощью современных художественных приемов, например коллажной техники. На стилистику паттернов повлияло самое передовое направление в искусстве — диджитализация. Однако художники не забыли и о том, что больше всего ценится в классической живописи, — эксклюзивность ручной работы. Она максимально проявилась в рисунке панно, имитирующем технику блочной печати с ее неидеальной четкостью линий, создающих уникальный, абсолютно неповторимый дизайн.

В коллекции использованы самые смелые, экспериментальные цветовые решения. Центром каталога стали насыщенные, темные, драматичные оттенки, которые удачно соседствуют с паттернами в мягких светлых тонах, включая монохромные пастельные варианты. В качестве акцента добавлено золото, чтобы его деликатное сияние оттеняло необычную цветовую палитру обоев и наполняло пространство эффектной игрой света.

«Сага» — это приглашение к глубокому погружению в искусство, обращенное к утонченным ценителям настоящего творчества. Откройте новые грани художественного восприятия с первой коллекцией флизелиновых обоев линейки Luna!



САГА

# Сага о НЕЖНОСТИ

Кто может рассказать о нежности больше, чем птицы? Они свободны прилетать и улетать, когда и куда им вздумается, но в этом чувстве безграничной воли птицы все же выбирают себе пару на всю жизнь, храня ей вечную верность. Любить и заботиться, вместе строить дом, вдвоем смотреть на целый мир, лежащий где-то вдалеке, и следовать в будущее — не друг за другом, а плечом к плечу.



## Сага о НЕЖНОСТИ

1000 мм

1000 мм

1000 мм

3000 мм

1150 мм

**Полет** | Lun8 001

**Цветок** | Lun8 001

**Озеро** | Lun8 001

Печать панно Lun8 001 выполнена по текстуре Lun10 001.

Возможна печать панно по индивидуальным размерам после согласования макета.  
Панно изготовлено методом цифровой печати по высококачественному фактурному флизелину.  
В зависимости от текстуры, на которой напечатано панно, цветопередача может отличаться, поэтому рекомендовано делать цветопробу.



## Сага о НЕЖНОСТИ

1000 мм

1000 мм

1000 мм

3000 мм

1150 мм

**Полет** | Lun8 011

**Цветок** | Lun8 011

**Озеро** | Lun8 011

Печать панно Lun8 011 выполнена по текстуре Lun10 011.

Возможна печать панно по индивидуальным размерам после согласования макета.  
Панно изготовлено методом цифровой печати по высококачественному фактурному флизелину.  
В зависимости от текстуры, на которой напечатано панно, цветопередача может отличаться, поэтому рекомендовано делать цветопробу.

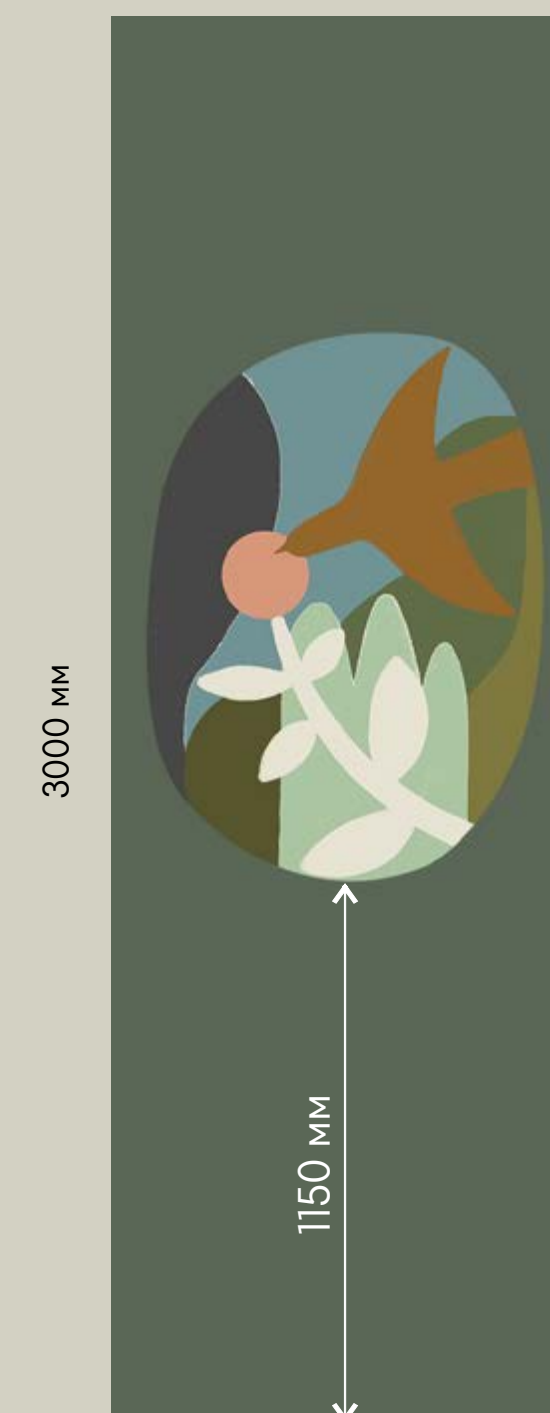


## Сага о НЕЖНОСТИ

1000 мм

1000 мм

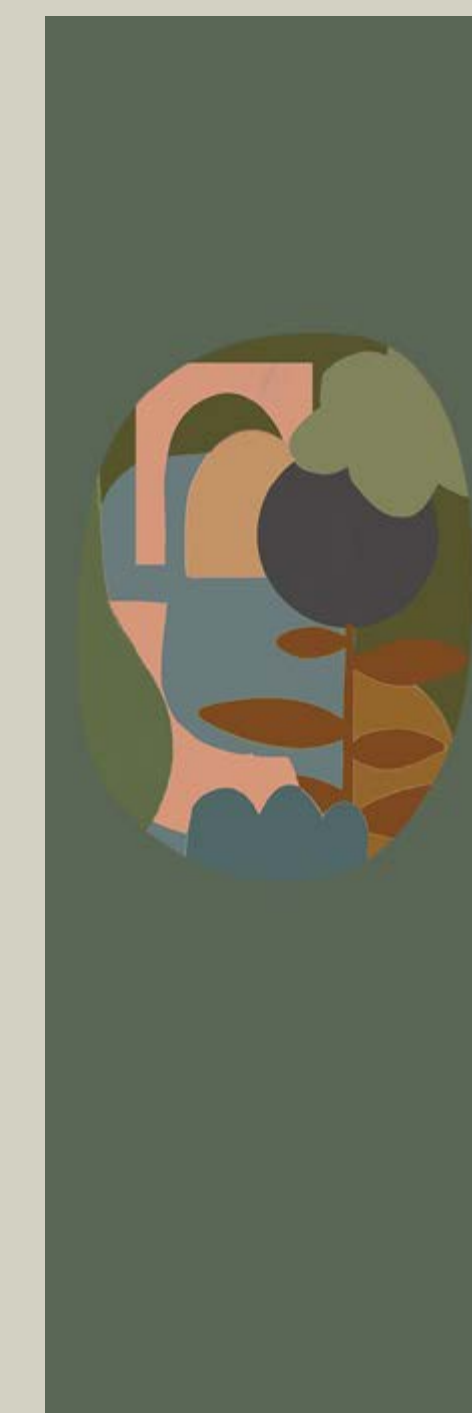
1000 мм



**Полет** | Lun8 005



**Цветок** | Lun8 005



**Озеро** | Lun8 005

Печать панно Lun8 005 выполнена по текстуре Lun10 005.

Возможна печать панно по индивидуальным размерам после согласования макета.  
Панно изготовлено методом цифровой печати по высококачественному фактурному флизелину.  
В зависимости от текстуры, на которой напечатано панно, цветопередача может отличаться, поэтому рекомендовано делать цветопробу.





## Сага о НЕЖНОСТИ

1000 мм

1000 мм

1000 мм

3000 мм

1150 мм

**Полет** | Lun8 005/1

**Цветок** | Lun8 005/1

**Озеро** | Lun8 005/1

Печать панно Lun8 005/1 выполнена по текстуре Lun10 005/1.

Возможна печать панно по индивидуальным размерам после согласования макета.  
Панно изготовлено методом цифровой печати по высококачественному фактурному флизелину.  
В зависимости от текстуры, на которой напечатано панно, цветопередача может отличаться, поэтому рекомендовано делать цветопробу.



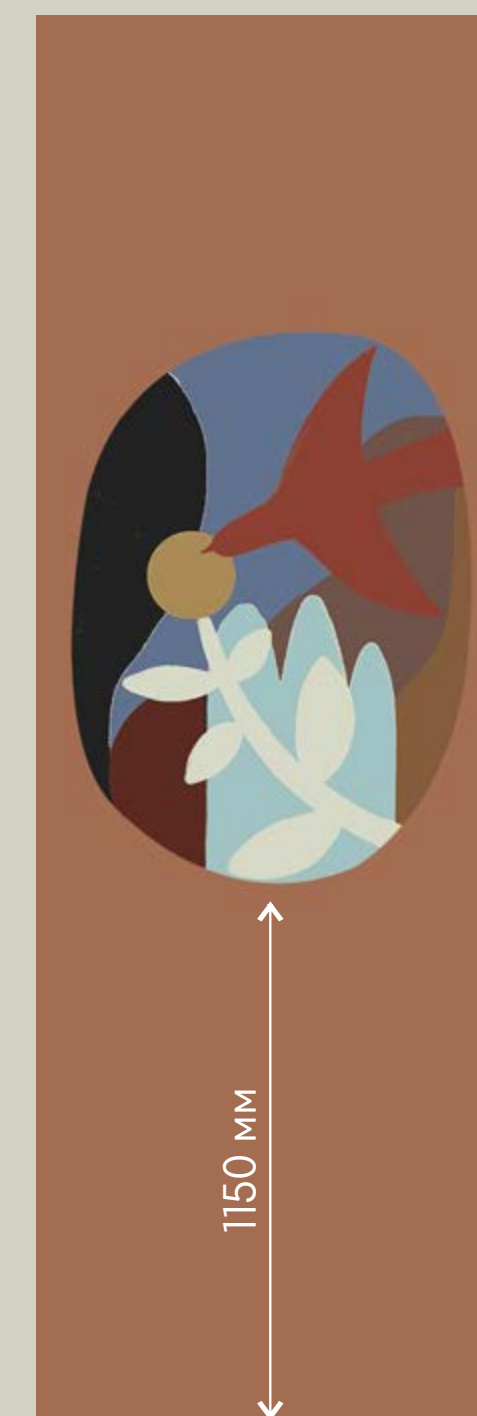
## Сага о НЕЖНОСТИ

1000 мм

1000 мм

1000 мм

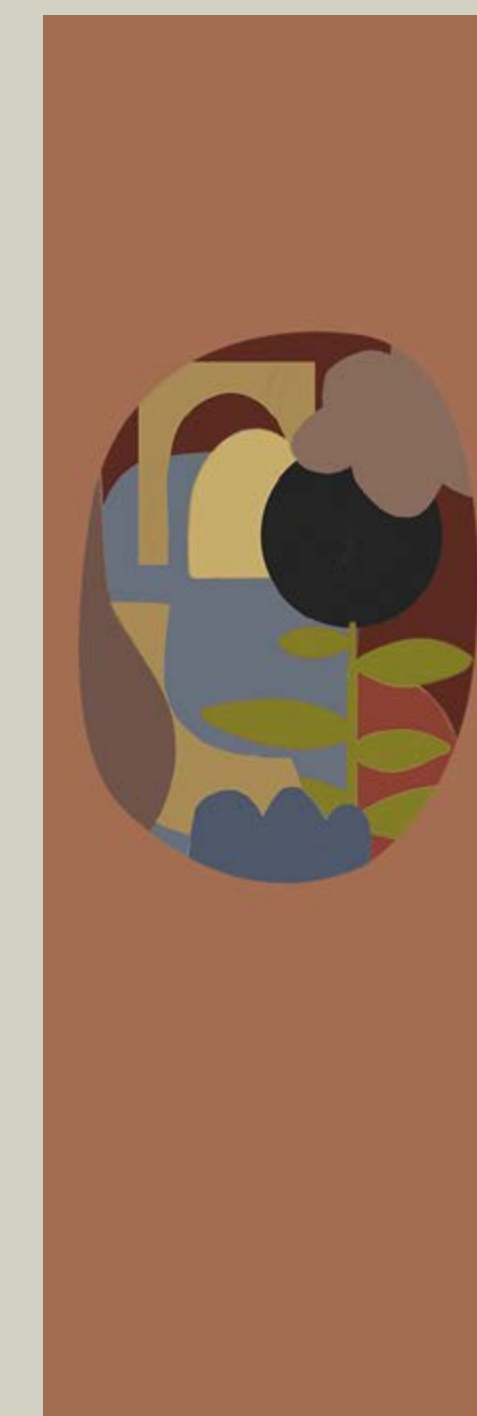
3000 мм



**Полет** | Lun8 012



**Цветок** | Lun8 012



**Озеро** | Lun8 012

Печать панно Lun8 012 выполнена по текстуре Lun10 012.

Возможна печать панно по индивидуальным размерам после согласования макета.  
Панно изготовлено методом цифровой печати по высококачественному фактурному флизелину.  
В зависимости от текстуры, на которой напечатано панно, цветопередача может отличаться, поэтому рекомендовано делать цветопробу.

# Сага о ЛУНЕ

Под покровом ночи лесные нимфы зажигают звезды на ветвях тигровых деревьев, чтобы ласковый свет озарял путь странников и смельчаков, которые ищут в темных зарослях волшебные цветки папоротника. В этом ореоле лунного и звездного мерцания разворачивается загадочный спектакль театра теней, и из него рождаются сказки и детские мечты, сладкие сны и грезы.

LUN1 005

Сага  
○ ЛУНЕ





Сага  
о ЛУНЕ



LUN1 021



LUN1 005



LUN1 008



LUN1 002



LUN1 001

LUN1 021

Сага  
о ЛУНЕ



# Сага о ЛЕСЕ

В далеких краях, известных лишь неисправимым мечтателям и перелетным птицам, горы поднимаются до небес рядами каменных волн, укрытых тончайшим кружевом леса. Ни одна рукодельница не сможет повторить этот искусный ажурный узор из листьев и трав — такое мастерство доступно лишь Природе, которая открывает здесь свой величественный и прекрасный лик.

LUN2 003

Сага  
о ЛЕСЕ







Сага  
o ЛЕСЕ



LUN2 003



LUN2 004



LUN2 004/1



LUN2 008/1



LUN2 020

LUN2 004

Сага  
о ЛЕСЕ



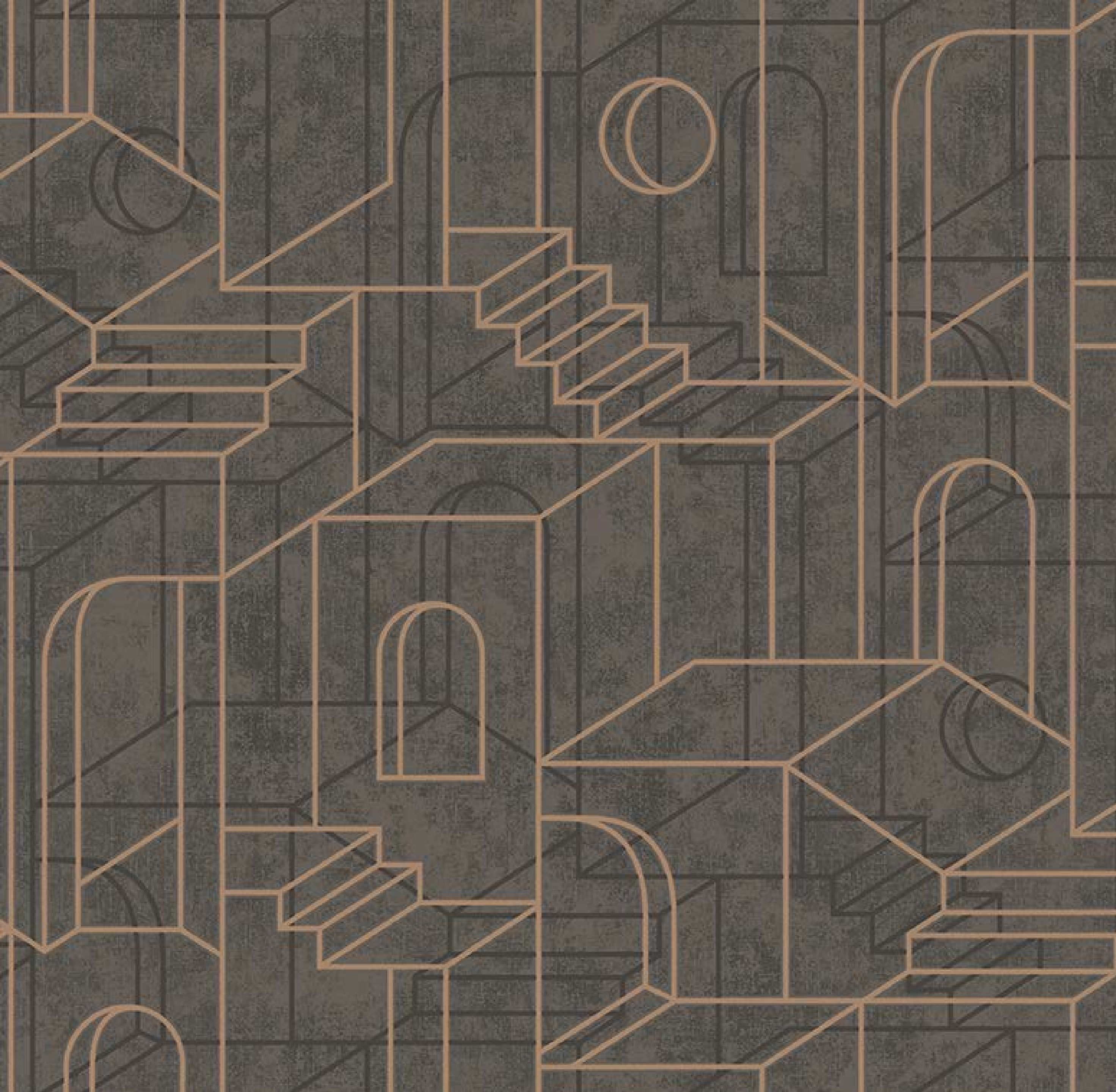
# Сага о ГОРОДЕ

Бесконечный лабиринт городских улиц сплетается в причудливый каменный узор, где геометричные линии крыш вступают в диалог с нежными изгибами арочных проемов. Это — Город, и мы — его неотделимая часть. День перетекает в ночь, за ночью следует новый день, а мы продолжаем мчаться по ткани городского пространства, сплетая из ее нитей собственную судьбу.

LUN3 006

Сага  
ГОРОДЕ





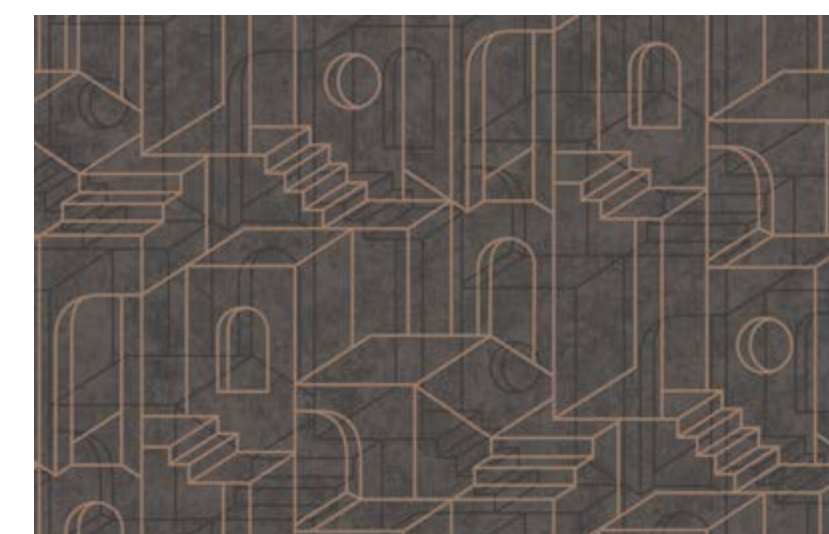
Сага  
o ГОРОДЕ



LUN3 012



LUN3 010



LUN3 011



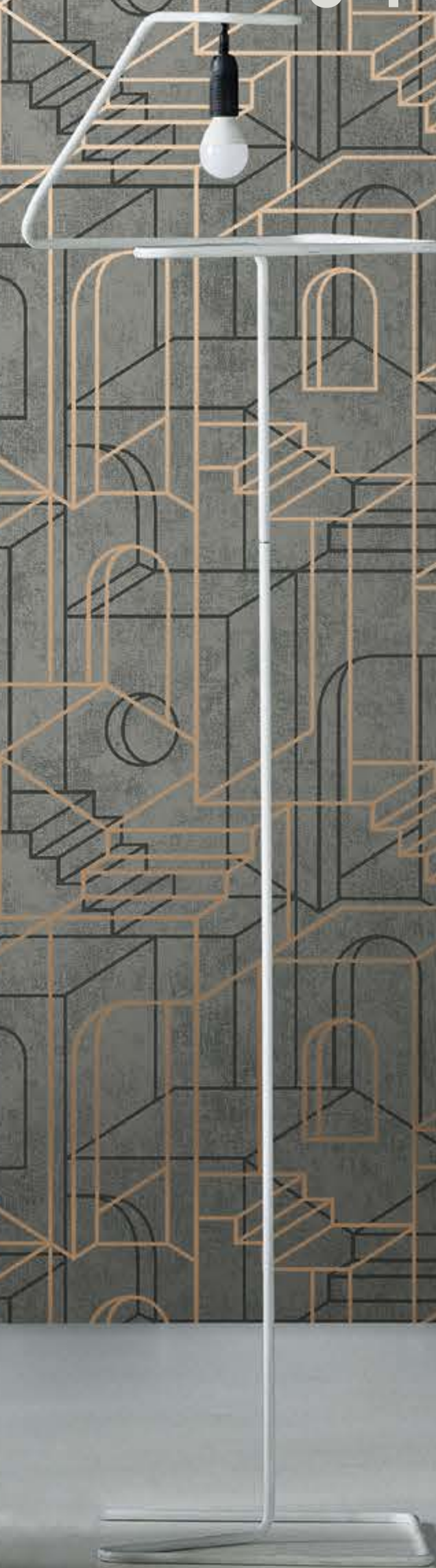
LUN3 006



LUN3 001

LUN3 011

Сага  
ГОРОДЕ



# Сага о ПТИЦАХ

Из всех живых существ на этой планете лишь птицам доступен истинный язык свободы. Но природа лишила их красноречия, и они не могут поведать нам ни слова о воздушной легкости и дыхании ветра в крыльях. Поэтому нам, земным и бескрылым, остается лишь устремляться взглядом в небо в попытке познать, каково это — быть по-настоящему невесомым и вольным, словно птица.

LUN4 006

Сага  
о ПТИЦАХ







Сага  
о ПТИЦАХ



LUN4 005



LUN4 006



LUN4 001

LUN4 005

Сага  
О ПТИЦАХ



# Сага о ХОЛМАХ

Если бы земля была идеально гладкой равниной, смогли бы мы оглядеть ее целиком? Нет. Но, поднявшись на вершину холма, можно окинуть взглядом целый мир и проникнуться его величием. Холмы словно наши мечты: устремленные ввысь, они манят нас покорить их, чтобы оттуда, сверху, увидеть нечто недоступное прежде — новые холмы, новые мечты, новую жизнь.

LUN5-004

Сага  
o ХОЛМАХ





Сага  
o ХОЛМАХ



LUN5 004



LUN5 006



LUN5 005

LUN5 006

Сага  
ХОЛМАХ



# Сага о ЯБЛОНЕ

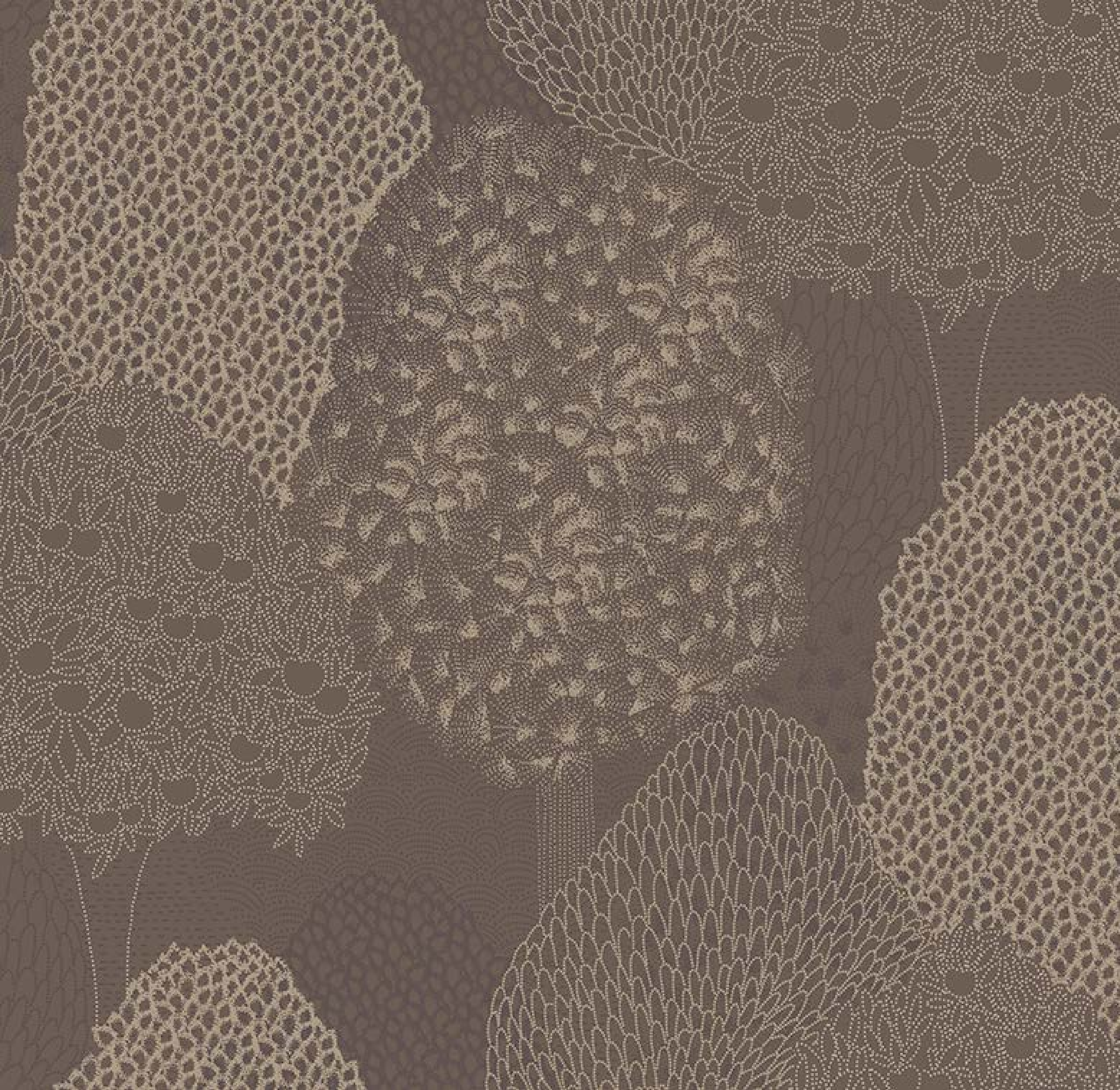
В густой лесной чаще при свете луны мастерица-осень устраивает тайный пир, разбросав то тут, то там на золотом покрывале, вышитом тонкими прожилками листьев, свои любимые дары – сочные яблоки. Их пьянящий аромат проносится с шелестом сквозь древесные кроны, словно тихая песнь любви и вечной молодости, а их нежный румянец сияет в ночи ярче лунного света.

LUN6 005

Сага  
о ЯБЛОНЕ







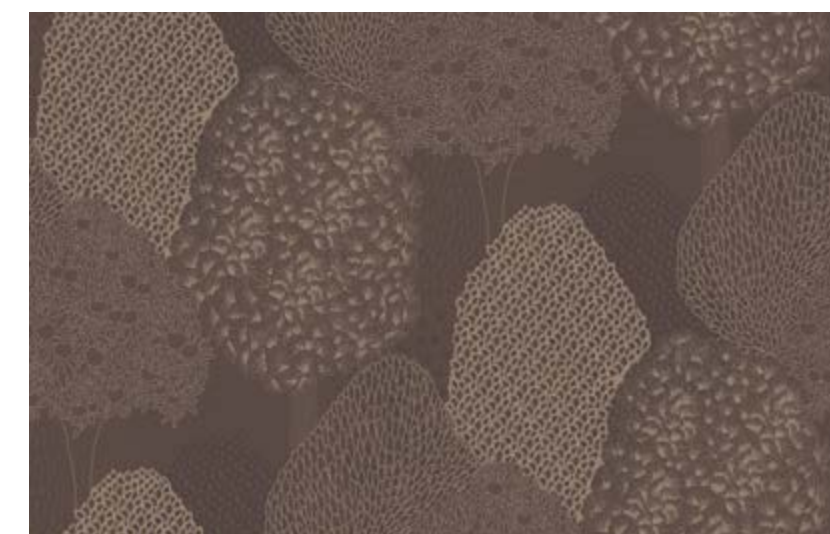
Сага  
о ЯБЛОНЕ



LUN6 005



LUN6 020



LUN6 010



LUN6 007



LUN6 001

LUN6 020

Сага  
о ЯБЛОНЕ



# Сага об ЭЛЕМЕНТАЛЯХ

Они жили здесь до нас. Могущественные и непокоренные элементали – духи природы, духи стихий, сущность самой материи, полноправные жители этого мира. Лес витиеватых деревьев и фантастических грибов, бурные речные потоки и безмолвные камни... Это их дом, дом духов, и они великодушно позволяют нам прикоснуться к их неудержимой жизненной энергии.

LUN7 010

Сага  
об ЭЛЕМЕНТАЛЯХ





Сага  
об ЭЛЕМЕНТАЛЯХ



LUN7 010



LUN7 004



LUN7 008

LUN7 004

Сага  
об ЭЛЕМЕНТАЛЯХ





Коллекция «Сага» дополнена фактурными однотонными обоями, имитирующими текстиль. Фоновые артикулы идеально сочетаются по цветовой гамме с акцентными паттернами, что позволяет создать гармоничный и завершенный образ интерьера.

Коллекция «Сага» дополнена фактурными однотонными обоями, имитирующими текстиль. Фоновые артикулы идеально сочетаются по цветовой гамме с акцентными паттернами, что позволяет создать гармоничный и завершенный образ интерьера.

**Наполняйте пространство  
высоким искусством наших дизайнов!**

Копирование данных материалов допускается только с указанием ссылки на источник.